

nextmo

MOVEMENT_DATA_HUB



PROMOVIDO POR



Universidad Carlos III de Madrid



Financiado por la Unión Europea NextGenerationEU



Plan de Recuperación, Transformación y Resiliencia



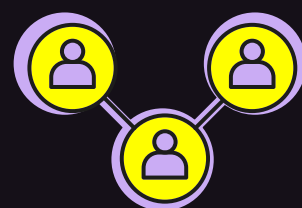
GOBIERNO DE ESPAÑA

MINISTERIO PARA LA TRANSFORMACIÓN DIGITAL Y DE LA FUNCIÓN PÚBLICA

SECRETARÍA DE ESTADO DE DIGITALIZACIÓN E INTELIGENCIA ARTIFICIAL



DESAFIOS DE LA MOVILIDAD MODERNA



1

Sostenibilidad

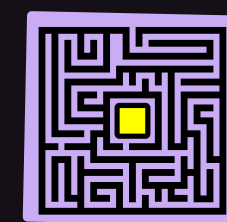
La necesidad de un transporte más ecológico y eficiente.



2

Soberanía y Seguridad del Dato

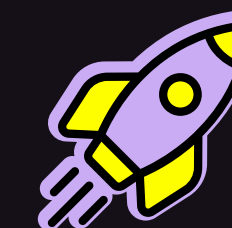
La reticencia a compartir datos valiosos por problemas de confianza y control.



3

Datos distribuidos y en Silos

La información existe, pero está fragmentada, es inaccesible y no es interoperable.



4

Competitividad e Innovación

La dificultad para crear nuevos servicios sin acceso a datos integrales.



5

Accesibilidad Universal

La urgencia de garantizar que las soluciones de movilidad sean inclusivas para todos.

nexmo

UN ESPACIO DE DATOS SOBERANO, NEUTRAL INTELIGENTE

NEXMO es el espacio de datos independiente de datos de movilidad, abierto a todos. Habilitamos la movilidad del mañana al proporcionar un entorno seguro para el intercambio de datos soberanos.

El resultado: productos, servicios y modelos de negocio innovadores que benefician a toda la sociedad.

MOVEMENT
DATA_HUB

DATOS QUE MUEVEN PERSONAS, CIUDADES E IDEAS

NEXMO Datahub es un espacio de datos diseñado para impulsar el intercambio seguro y soberano de datos en el ecosistema de movilidad.

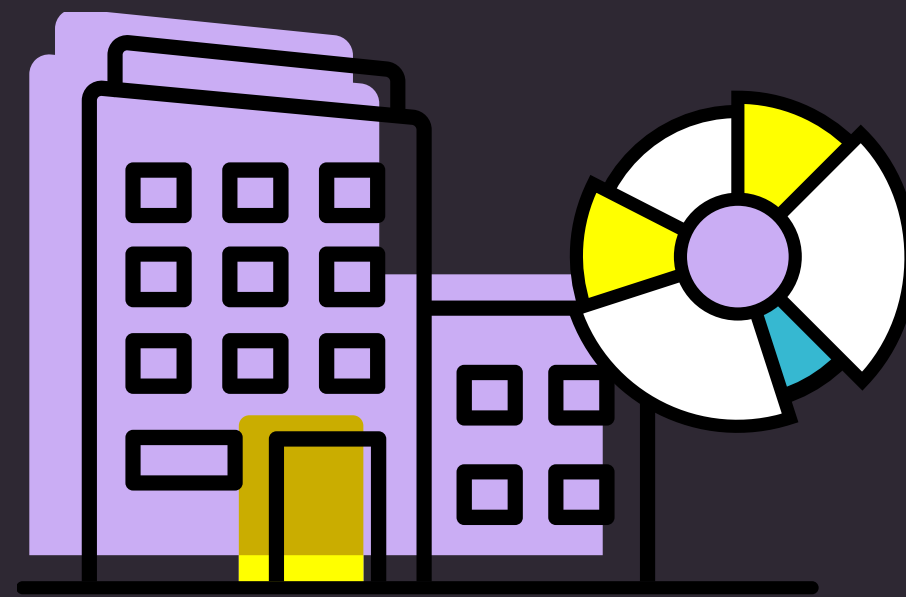
Nuestra misión: facilitar la colaboración entre administraciones, empresas y academia para desarrollar soluciones innovadoras que transformen el futuro de la movilidad.

Desarrollado por la Universidad Carlos III de Madrid, NEXMO integra capacidades avanzadas de IA para generar análisis de movilidad de nueva generación



¿QUÉ ES UN ESPACIO DE DATOS?

Un **espacio de datos** es una infraestructura que permite que organizaciones públicas y privadas **compartan datos de forma segura, controlada y basada en confianza**. Su objetivo es crear un entorno donde cada participante mantenga el control sobre sus datos, mientras colabora con otros actores para **generar servicios, análisis y soluciones basadas en datos**.



1

SOBERANÍA DEL DATO

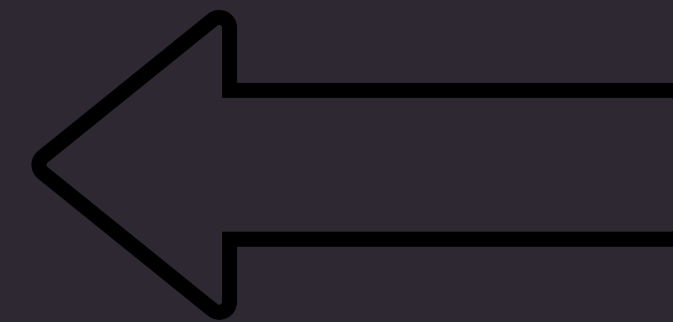
Cada entidad decide cómo, cuándo y con quién comparte información.



2

INTEROPERABILIDAD

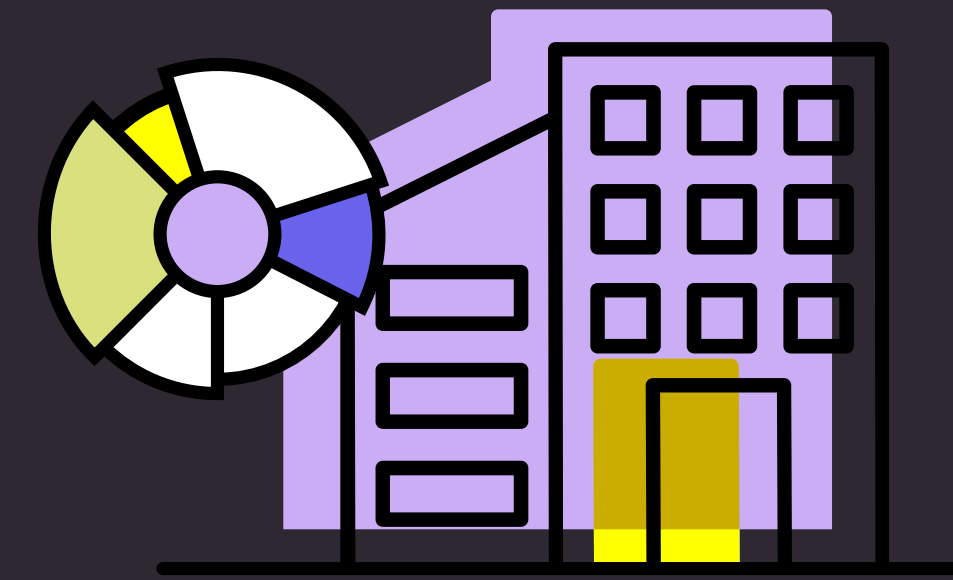
Los datos se estructuran siguiendo estándares y modelos comunes.



3

SEGURIDAD Y CONFIANZA

Tecnologías y marcos legales que garantizan protección, trazabilidad y cumplimiento del RGPD.



4

NEUTRALIDAD

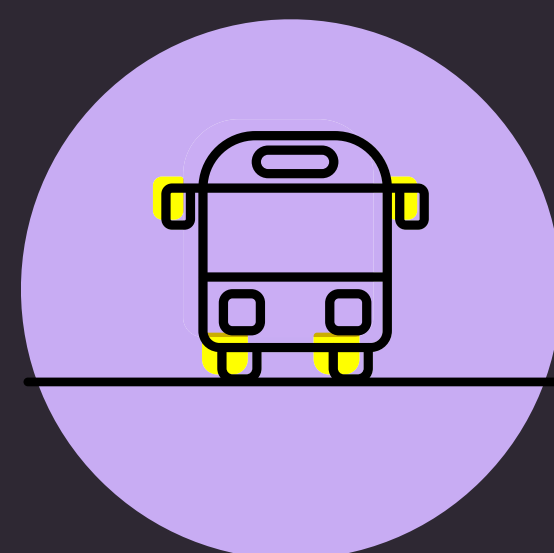
Ningún actor domina el ecosistema; todos participan en igualdad de condiciones.

NUETRA AMBICIÓN: UN ECOSISTEMA DE DATOS RICO Y DIVERSO

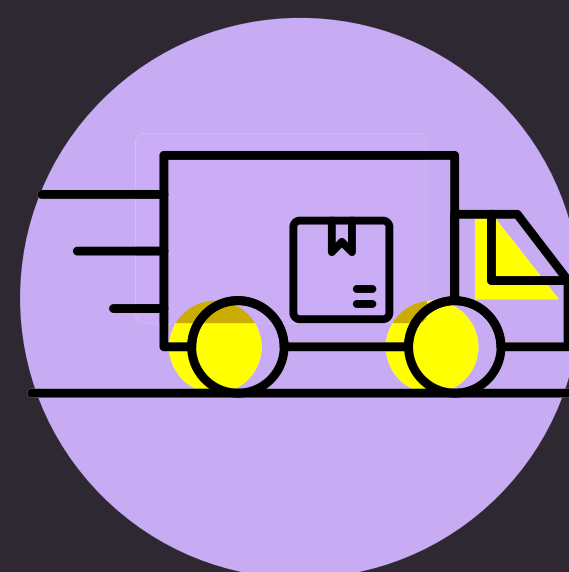
Buscamos integrar datos de tres verticales: **Movilidad compartida, Infraestructura de movilidad y Logística.**
Para crear una visión completa y dinámica estas son las categorías iniciales que queremos potenciar:



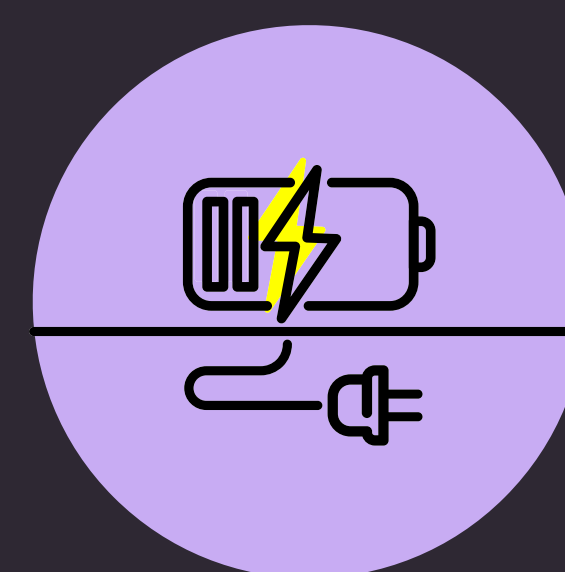
Movilidad
Compartida



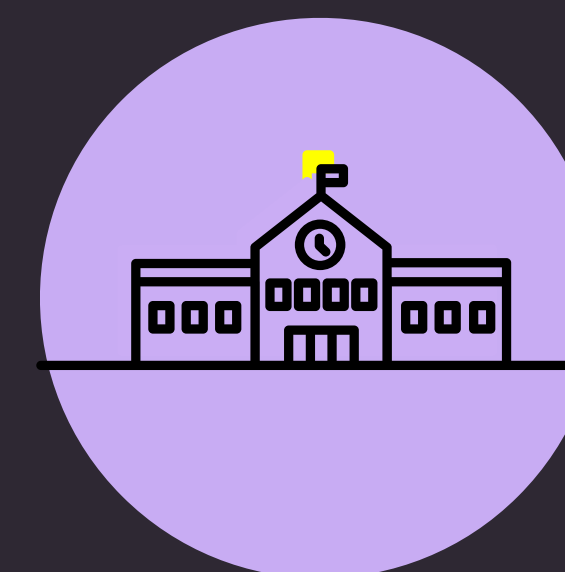
Transporte
público



Logística y
última milla



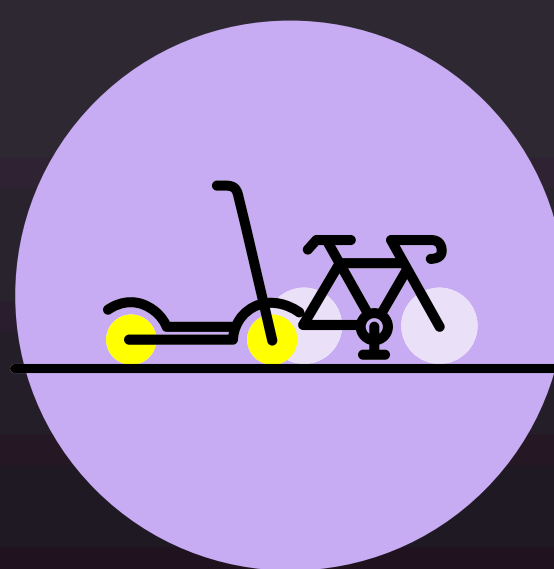
Energía y
recarga



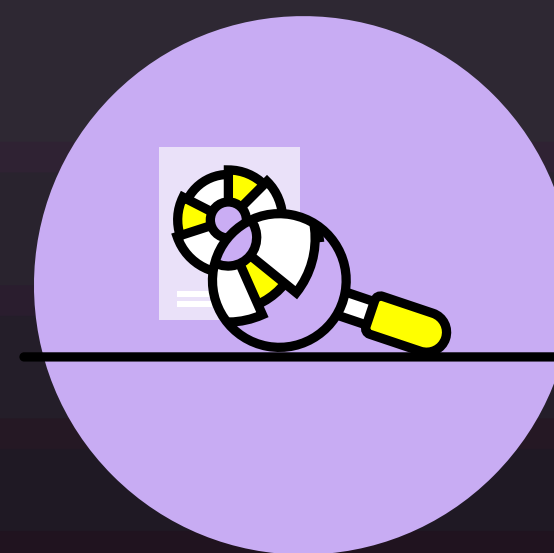
Universidades y
centros de
investigación



Infraestructuras
viarias



Micromovilidad



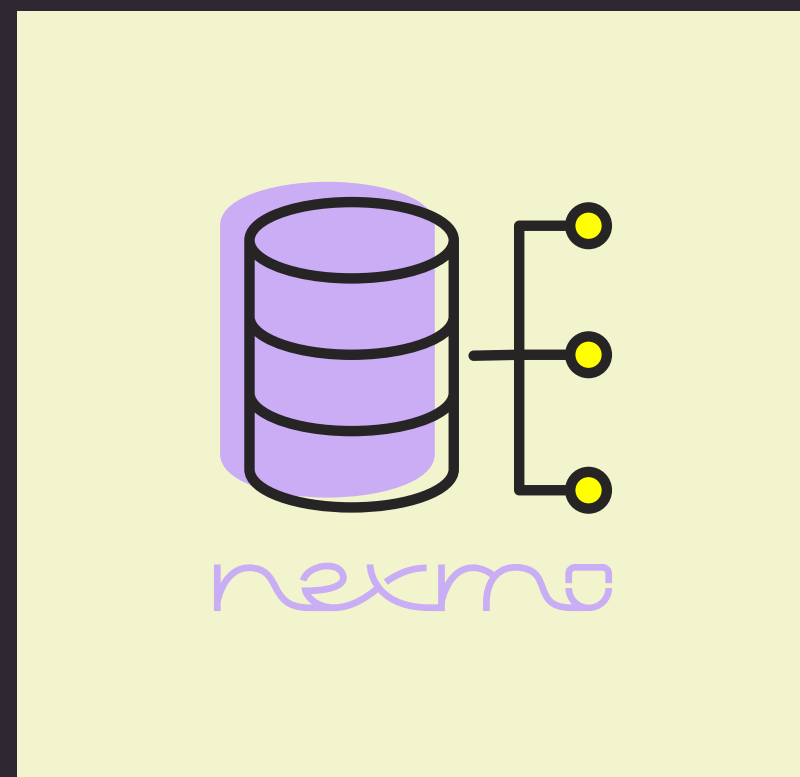
Análisis de
datos



Tecnología y
comunicaciones

¿CÓMO FUNCIONA NEXMO?

NEXMO funciona como un ecosistema federado donde cada participante verificado mantiene el control de sus datos, pero puede compartirlos bajo reglas claras y estandarizadas. El proceso puede resumirse en estos pasos:



Despliegue de Conectores IDSA

Cada entidad decide si comparte datos, qué datos compartir y bajo qué condiciones.

Los datos no se centralizan: se describen mediante metadatos y permanecen en origen si así lo decide el proveedor.



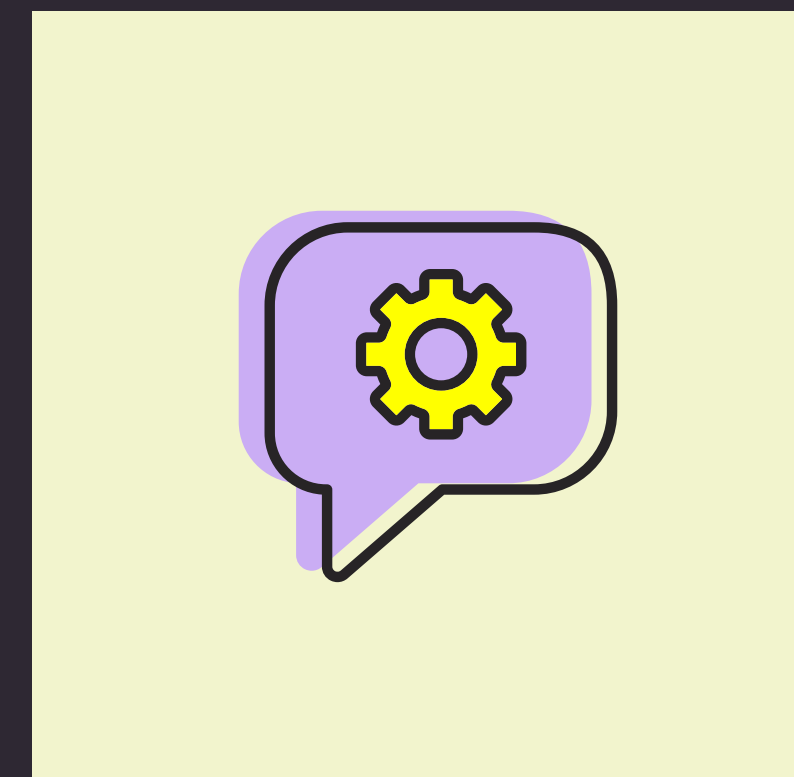
Descubrimiento y acceso

Otros participantes pueden explorar el catálogo o broker y solicitar acceso directamente al conector del proveedor de datos.



Negociación

Las partes interesadas en compartir y consumir datos negocian las condiciones de compartición. Esta negociación da lugar a un Acuerdo Contractual técnica y legalmente vinculante.



Acceso a los datos

Una vez negociadas las condiciones entre las partes (Compartidor y consumidor de los datos), se pueden consumir datos mediante los conectores desplegados con estándares comunes de interoperabilidad.

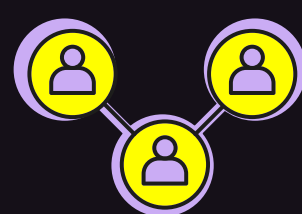


Valor añadido de casos de uso

NEXMO busca dar apoyo en que los casos de uso de impacto sean una realidad.

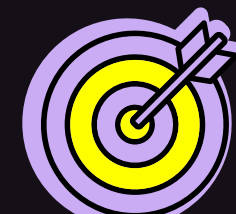


CINCO PASOS PARA INICIAR UN CASO DE USO



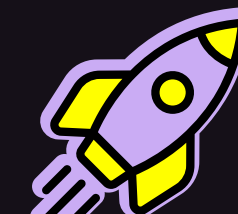
1

Generación
de casos de
uso



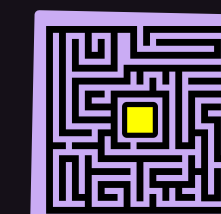
2

Delimitación
de caso
de uso



3

Evaluación
del
potencial



4

Complejidad
de la
interacción de
casos de uso



5

Realización
de casos
de uso

1 LA GENERACIÓN DE CASOS DE USO IDENTIFICA DÓNDE EL INTERCAMBIO DE DATOS CREA VALOR



OBJETIVO DE ESTA ETAPA

Generar casos de uso identificando cómo el intercambio de datos puede materializar oportunidades o resolver desafíos.



¿CÓMO ABORDARLA?

- Examinar los procesos, productos y servicios existentes para evaluar si pueden mejorarse mediante el consumo o la provisión de determinados datos
- Explorar los datos disponibles actualmente que podrían ser útiles para otras organizaciones



PREGUNTAS A RESPONDER

- ¿Cómo puede el intercambio de datos ayudar a mi negocio, a resolver desafíos actuales o a materializar oportunidades?
- ¿Cómo pueden mis datos ayudar a las organizaciones con las que ya colaboramos?
- ¿Qué otras organizaciones se beneficiarían de obtener acceso a mis datos?
- ¿Qué procesos, productos o servicios podemos mejorar utilizando fuentes de datos externas?

nexmo

¿En qué fase está el proyecto?

Durante el mes de marzo de 2026 ya se están dinamizando casos de uso concretos con los primeros potenciales participantes.

En abril comenzaremos con el despliegue de conectores hacia los primeros participantes y seguiremos dinamizando nuevos casos de uso de potenciales nuevos participantes.

Seguimos llevando a cabo entrevistas individuales para:

- 1.- Entender cuáles serían los datos que las administraciones públicas y privadas están dispuestas a compartir.
- 2.- Entender los casos de uso que permitan mejorar costes o incrementar ingresos.
- 3.- Definir los siguientes pasos y plan de acción para la implementación de los casos de uso.

Síguenos en **LinkedIn** para estar actualizado:
[linkedin.com/company/nexmo-data-hub/](https://www.linkedin.com/company/nexmo-data-hub/)



Nuestro libro de reglas:
nexmo-datahub.eu/governance/

MOVEMENT
DATA_HUB



Envíanos tu expresión
de interés

Marzo

Abril

Mayo

Junio

Julio

Agosto

Acuerdo de participantes y contratos para intercambio de datos

WORKSHOP
12 Marzo:
Identificación y selección de casos de uso

Desarrollo de los casos de uso e integración

- Desarrollo en detalle de los casos de uso. (Step 5)
- Despliegue e integración de los conectores.

Pruebas y validación de los casos de uso

- Primeros intercambios de datos bajo el marco de gobernanza
- Validación de los casos de uso con intercambio real de datos

Comunicación de resultados proyecto SEDIA

Mejora del intercambio de valor de los casos de uso

Creación y dinamización de nuevos casos de uso

Onboarding de nuevos participantes

Evolución del ED y modelo de gobernanza

nexmo

COMPARTIR DATOS

———— **MOVER EL FUTURO**

nexmo-datahub.eu/

fernando.martin@nexmo-datahub.eu

MOVEMENT
DATA_HUB